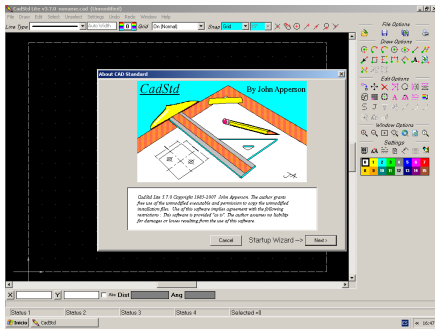


**MANUAL DE USUARIO**  
**CadStd Lite**

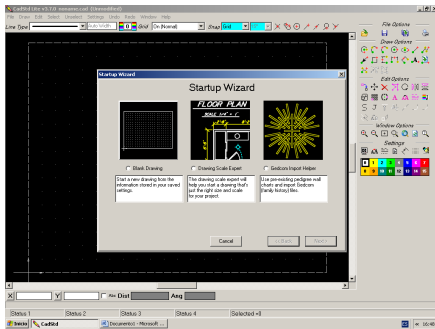
TECNOLOGÍA  
**EFA MORATALAZ**



Localiza el icono de CadStd y ejecuta el programa.  
Aparecerá una pantalla como la siguiente:

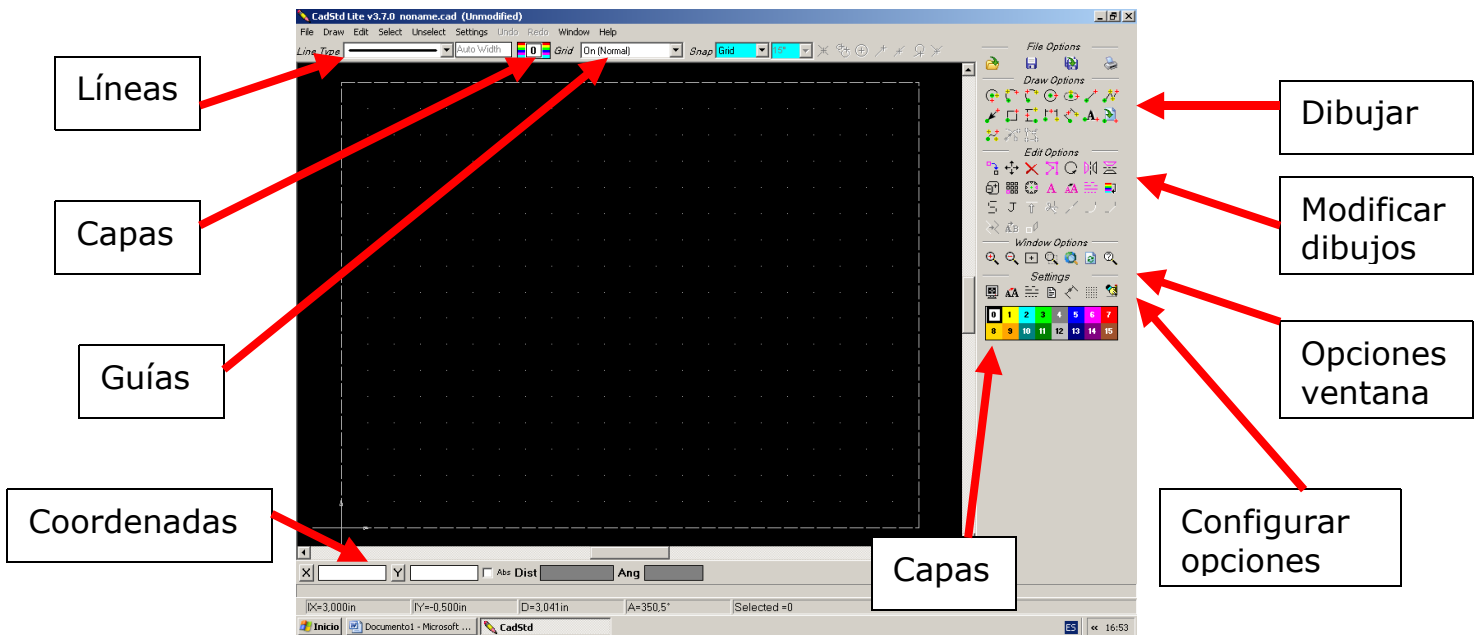


Pincha en el botón **Next**



Elige la opción Blank Drawing y pincha en el botón Finish.

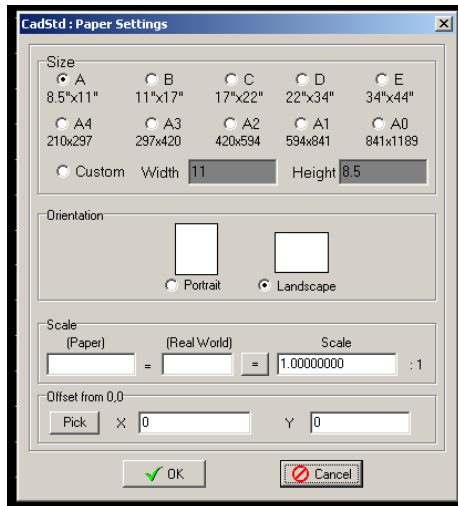
Aparecerá una ventana parecida a la siguiente (depende de la versión)



## MENÚ SETTINGS

Antes de ponernos a dibujar las piezas, lo primero que tenemos que hacer es configurar la pantalla de trabajo. Para ello, en la barra de herramientas y en el menú **Settings**, configura lo siguiente:

### - **Paper:**

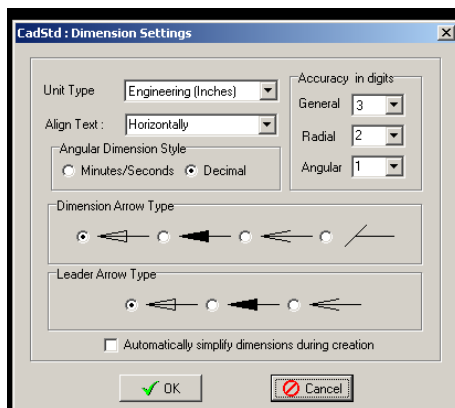


Selecciona A4

Orientación Portrait

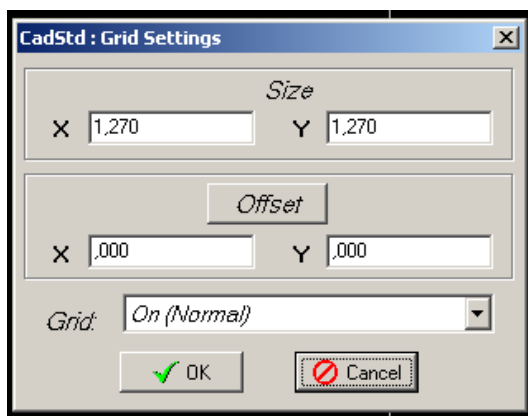
Scale: 1 = 1

### - **Dimension:**



En Unit Type elige Metric (centimeters)

### - **Grid:**



Pon a 1 tanto la coordenada X como la Y.

(Esto significa que cada punto estará a una distancia de 1 cm., y será la medida mínima a la que se puede dibujar). Cambia esta medida dependiendo de la figura.

- **Layer:** son las diferentes capas que puedes utilizar para no confundir las líneas. Para tomar criterios comunes:
  - o Capa 0 (negro): la figura a dibujar.
  - o Capa 2 (cian): los ejes
  - o Capa 7 (rojo): las acotaciones.
  - o Capa 13 (azul oscuro): los textos.
  
- **Text:** elegir el tamaño del texto más adecuado.

### **MENÚ WINDOWS**

Son los distintos Zoom con los que puedes ver la pantalla de trabajo.

### **MENÚ UNDO Y REDO**

Para rehacer y deshacer la última acción ejecutada.

### **MENÚ SELECT Y UNSELECT**

Para seleccionar y deseleccionar distintas opciones de las figuras que has dibujado, para posteriormente realizar otra acción.

### **MENÚ DRAW**

Herramientas de dibujo que puedes utilizar. Para dibujar una figura utiliza el ratón y haz doble clic para dejarla fija en la pantalla. Recuerda que dibujarás según el grid que hayas configurado anteriormente (éste se puede cambiar según lo necesites).

### **MENÚ EDIT**

Son las herramientas que necesitarás para modificar, borrar, trasladar cualquier dibujo o parte de él.